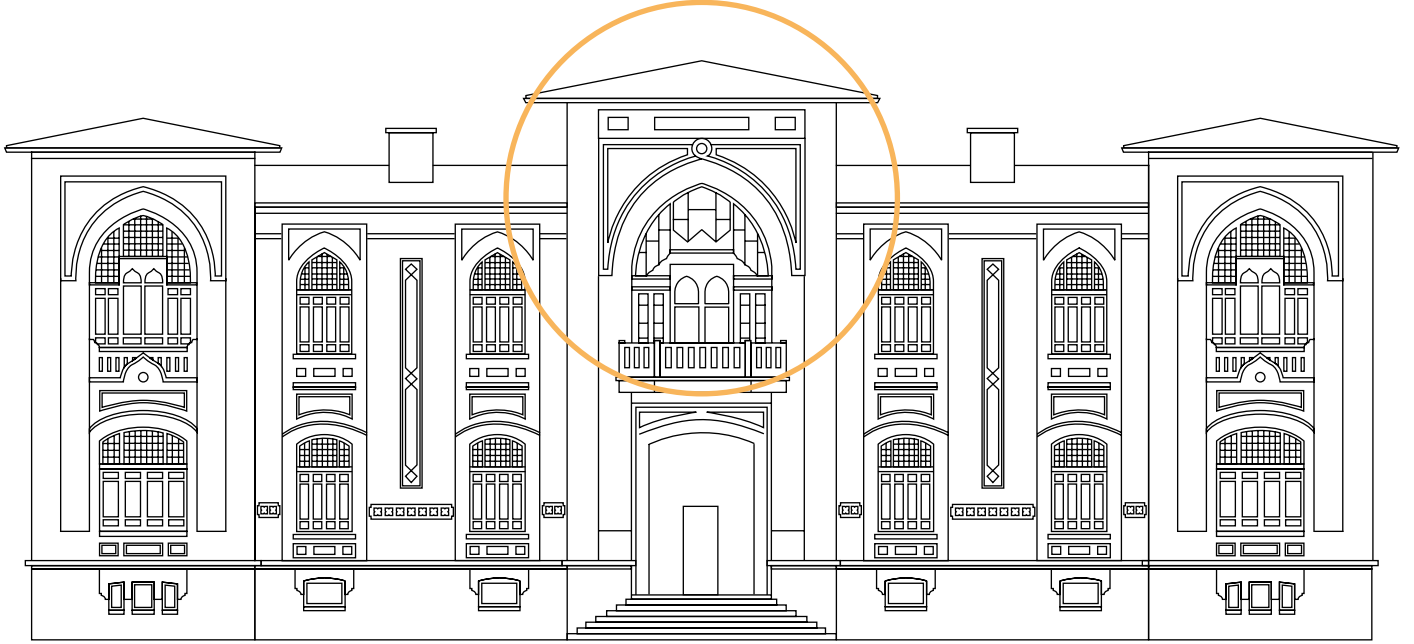


ASBÜ

MOTTO



AMBLEM VE LOGOMUZUN ÖYKÜSÜ

ÇIKIŞ NOKTAMIZ

Üniversitemiz Mimar Yahya Ahmet Bey tarafından 1925 yılında inşa edilmiş Türkiye Cumhuriyeti'nin ilk Başbakanlık binasıdır.

Günümüzde sıradan mimariye sahip eğitim kurumları bile amblem ve logolarında binalarının karakteristiğini yansıtmaya çalışmaktadırlar. Bu nedenle doğal olarak amblemimiz için kullanılan temel öge özel mimarisi ve tarihi öneme sahip binamızın bir kesitinin stilizasyonudur.

Hayat Ağacı sürekli gelişen, cennete yükselen hayatın dikey sembolizmini oluşturur. Geniş anlamda sürekli gelişim ve değişim içinde yaşayan evreni sembolize eder. Evrenin üç simgesi; toprağın derinliğine inen kökleriyle yeraltını, alt dalları ve gövdesiyle gökyüzünü, ışığa yükselen üst dallarıyla cenneti birleştirir. Yeryüzü ve cennet arasındaki iletişimi sağlar.

Hayat ağacı motiflerinde en çok kullanılan servi devamlı yeşil renk, uzun ömürlülük, dayanıklılık, güzel şekil ve boyluluk gibi nitelikler serviyi iyilik ve güzellik sembolü haline getirmiştir.

Gelişim Süreci



TEMEL ÖGELER

Füzyon;

Kurumumuza ait özgün amblem geç dönem Osmanlı, erken dönem Türk mimarisinin eşsiz örneği Mimar Yahya Ahmet Bey'in olgunluk eseri, 90 yaşındaki tarihi ikonografik binamızın en belirgin karakteristiği olan "Türk Kemer"i, yine Anadolu Selçuklular'ından günümüze kadar bu coğrafyadaki tüm uygarlıkların vazgeçilmez bezeme unsurlarından "Hayat Ağacı"nın ölümsüz kudreti, eğitimin evrensel sembolü "Kitap" ile harmanlanarak oluşturulmuştur.

Amblemimiz 3 önemli unsurun birleşiminden oluşturulmuştur.

- Türkiye Cumhuriyeti'nin ilk Başbakanlık binası olan rektörlük binamızın önemli bir, figürü Türk Kemer motifi,
- Anadolu Selçuklular'ından günümüze kadar bu coğrafyadaki tüm uygarlıkların vazgeçilmez bezeme unsurlarından olan ve sağlam temeller üzerinde kök salarak sürekli yükselişi temsil eden Hayat Ağacı motifi,
- Ve eğitimin evrensel sembolü olan kitap simgesi,

Yalın ve güçlü çizgilerle oluşturulan amblemimiz kendine has karakteri ve tarihi hikayesi ile tamamen özgün kimliğimizi yansıtmaktadır.